

701ServerSQL & 701ClientSQL 資料庫模式備份與回存設定



第1節 備份資料流程

The image contains several screenshots with numbered callouts:

- Step 1:** A context menu for the HeidiSQL icon with the option "以系統管理員身分執行(A)" (Run as administrator) highlighted.
- Step 2:** The HeidiSQL interface showing the "匯出資料為 SQL 腳本(S)" (Export data to SQL script) option in the context menu.
- Step 3:** The "SQL 匯出" (SQL Export) dialog box with "資料庫:" (Database) and "表格:" (Tables) both checked under "創建" (Create).
- Step 4:** The "資料:" (Data) section of the dialog box with "插入" (Insert) selected.
- Step 5:** The "輸出:" (Output) section with "單個 .sql 檔案" (Single .sql file) selected.
- Step 6:** The "檔案名:" (Filename) field containing "C:\Users\Brian\Desktop\701 Server SQL\701 server.sql".
- Step 7:** A file name input field with "701Server" and "SQL files (*.sql)" selected.
- Step 8:** The "存檔(S)" (Save) button.
- Step 9:** The "匯出" (Export) button.

Step 1. 已 [以系統管理員身份執行] 啟用資料庫程式(以HeidiSQL為例)並開啟資料庫

Step 2. 選擇欲備份資料庫按右鍵點選 "匯出資料為SQL腳本"

Step 3. 資料庫及表格勾選 [創建]

Step 4. 資料選 [插入]

Step 5. 輸出選 [單個 .sql 檔案]

Step 6. 設定儲存路徑與檔案名稱

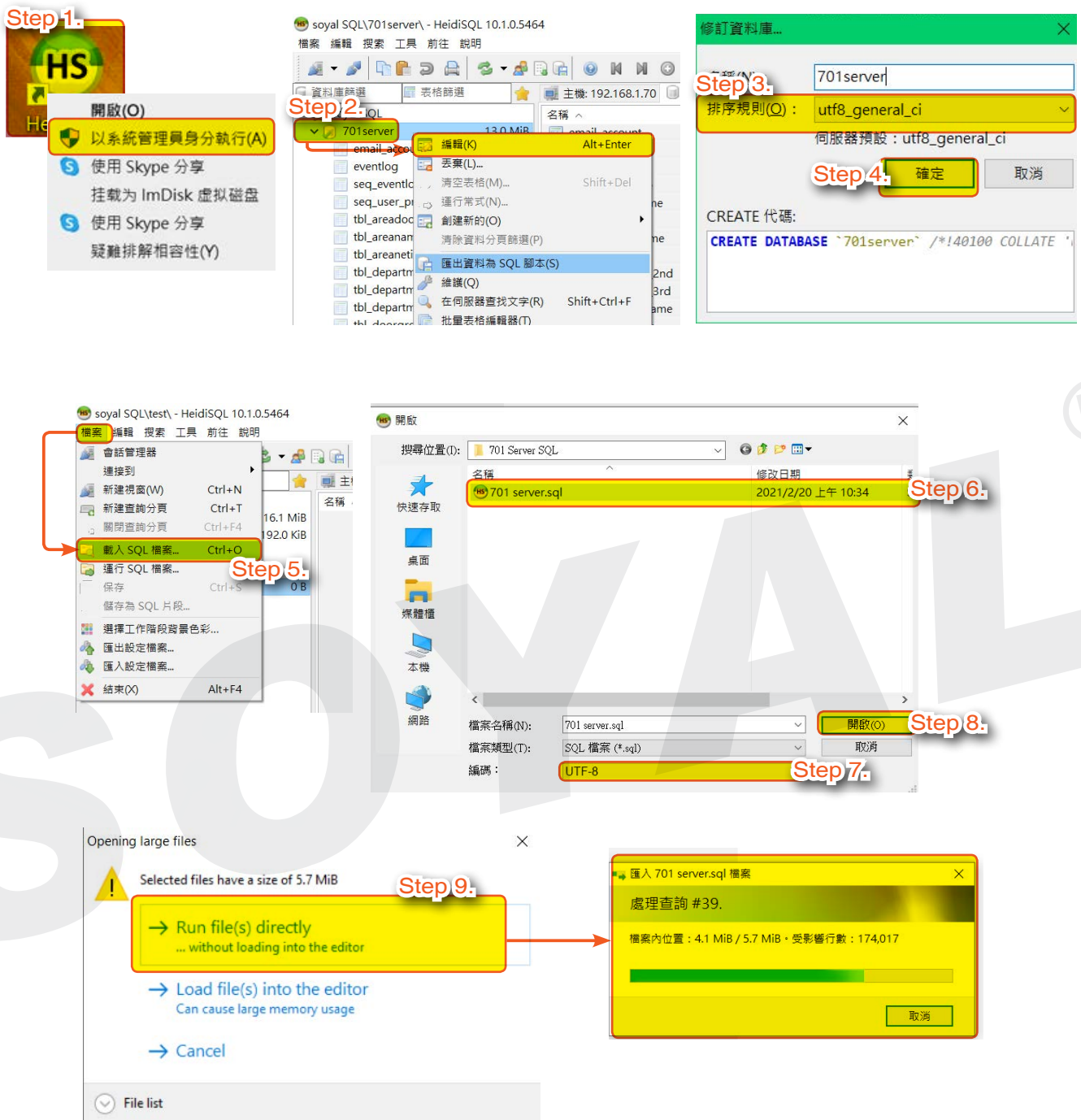
Step 7. 編輯備份資料檔名並存成.sql 格式

Step 8. 選擇 '存檔'

Step 9. 執行 [匯出]

完成後路徑產出檔案

第2節 回存資料流程



- Step 1. 已 [以系統管理員身份執行] 啟用資料庫程式並開啟資料庫
- Step 2. 選擇資料庫回存的資料，按右鍵選 [編輯]
- Step 3. 排序規則 選 [utf8_general_ci]
- Step 4. 點選 [OK]
- Step 5. 點選 [檔案] 執行 [匯入SQL檔案] 功能
- Step 6. 選擇欲匯入資料庫檔案並點選 [開始]
- Step 7. 選擇編碼類型 [UTF-8]
- Step 8. 點選 [開啟]
- Step 9. 選擇直接運行文件，直到匯入執行進度完成