

SOYAL[®]

願景系列 AR-837-E/EE 感應圖形顯示型控制器

可嵌入/明裝設機的網路型機種，提供客製化面板印製提升建築物整體形象；內建電容式門鈴按鍵可供來客使用，無須再另外安裝門鈴按鈕



多語言選單式設定

直覺式選單操作介面，使用者可直接依螢幕顯示說明執行功能性設定，無需記憶設定指令。

具有八組考勤功能

可依功能鍵選擇考勤上下班、外出、返回、加班等顯示應用。

完美支援SOYAL串疊式架構

一機內建多種工作型態：

1. 單門控制
2. 雙門控制 (配合唯根讀頭)
3. 多門控制 (配合多門控制器)

支援讀頭模式

不只是控制器，更可以整合各廠牌變身為讀頭，通訊更安全。

專屬 HTTP WEB Server 遠端管理介面

可以隨時透過瀏覽器遠端管理卡機，不受限於電腦與手機品牌。

2組UART擴充介面

彈性整合周邊設備，例如：I/O模組、樓層控制器、字幕機、紅外線熱像儀等等

支援通訊備援功能

可支援雙通訊TCP/IP與RS485同時連接，當主要通訊方式異常時可自動啟用副通訊，以延續多功能控制器正常運作。

特色



雙繼電器輸出



內建門鈴按鍵



完整面板指示



高質感外殼顏色



雙門控制



彈性延伸功能



Web



Youtube

- 雙通訊介面：內建RS-485與乙太網路(10/100M Base T)通訊介面
- 內建看門狗防當機、萬年曆、防破壞開關、防塵防水功能、鬧鈴設定、假日設定、進出管制時段、自動開門時段、一進一出功能、門位監視輸入、提供開門逾時警報與強行進入警報功能
- 使用人數可選擇：16,000人/32,000人/65,000人
- 樓層控制可支援：64層/32層/16層
- 卡片進出記錄及儲存門禁進出記錄、時間、日期
- 多種通行模式可選擇：讀卡即可、讀卡或密碼、讀卡加密碼
- 獨立感應式門鈴按鍵，內建有獨立感應式門鈴按鍵與門鈴輸出點，可搭配市售電鈴提供來客使用。
- 雙門型控制器：兩組開門按鈕、門位磁簧及開門輸出供唯根副讀頭使用
- 具有多組輸出：電鎖、警報、警戒、反脅迫、數位繼電器訊號
- 支援125kHz、13.56MHz 或雙頻感應
- 單機/連網多功能，具智慧型辨讀功能，自動切換單機運作模式
- 支援加密通訊SOYAL SECURITY COMMUNICATION (SSC格式) 提升傳輸安全性
- 支援壁掛與嵌入方式安裝，可依裝潢門面需求選擇嵌入或壁掛方式安裝。

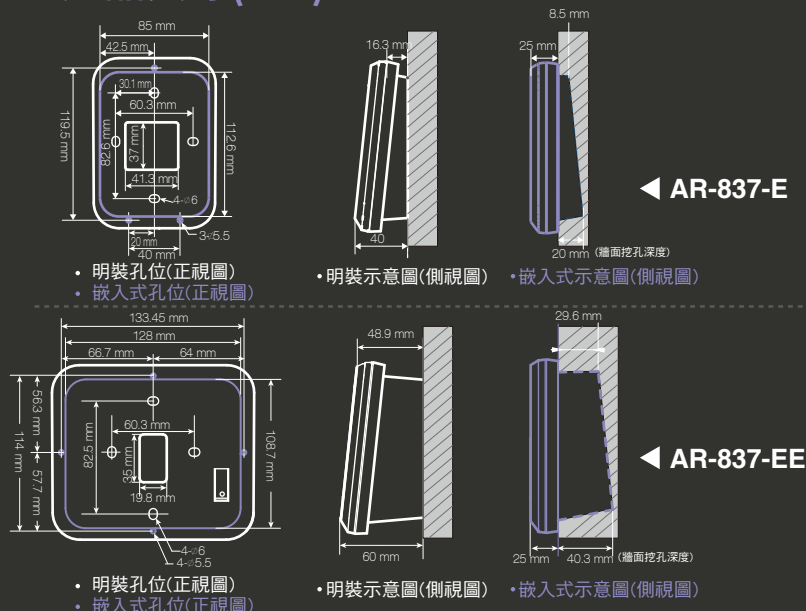
產品規格

頻率	125kHz / 13.56MHz / 雙頻(125kHz & 13.56MHz)
	125kHz: ISO18000-2: EM4001 and EM4095 compatible 13.56MHz: ISO14443/ISO 7816-4 Mifare Ultralight, Classic, Plus / DESFire EV1, EV2 / NFC (card simulation) / ISO15693 / Felica
UID Bits	24~64 Bit (可自行設定)
感應距離	125kHz: 5-15 cm ; 13.56MHz: 2-5 cm ; Dual Band: 2-15 cm
加密	13.56MHz / Dual Band : 世界加密認證: AES Crypto comply with EAL5+
通訊介面	Host 通訊 RS-485 (9600 bps) / TCP/IP (可選購) / POE (可選購) / SSC (加密通訊)
	串列通訊 TTL UART (4800~115200 bps) X2(半雙工)
	唯根輸入 唯根 26~64
	唯根輸出 唯根 Data 0, Data 1與警戒輸出、求援輸出共用
輸入輸出	數位輸入 開門按鈕 X2 / 門位偵測 X2
	繼電器輸出 電鎖繼電器 / 警報繼電器
	數位輸出 警戒輸出 / 數位串列開門訊號 / 求援輸出 / 警報輸出 / 唯根通訊埠開門
門數	2
使用人數 / 樓層數	16,000人/64層(預設) : 32,000人/32層 : 65,000人/16層
進出記錄	32,000
工作電壓	9-24VDC
功率消耗	<5W
狀態指示	6組LED (綠/紅) ; 蜂鳴器: 1組
防破壞偵測	微動開關 (1 Form C / 1000mA / 30VDC)
LCD顯示螢幕	128*64點陣(中英文4行顯示)
外殼材質	ABS
顏色	黑框 / 銀框
按鍵	背光橡膠
尺寸 (mm)	AR-837-E: 128(H)X94(W)X40(D) AR-837-EE: 128(H)X147(W)X60(D)
淨重 (g)	AR-837-E: 約230 ; AR-837-EE: 約395
防塵防水等級	IP65
環境	操作溫度 -20°C ~ +70°C
	儲存溫度 -40°C to +75°C
	操作濕度 0%~90%(非凝結)
	儲存濕度 0%~95%(非凝結)

產品優勢

- ✓ **雙門型控制器**
 搭配讀頭可一機管理2道門禁，第二組門禁亦具有開門按鈕、門位狀態與開門輸出點，不因同一台卡機控制而減少該有功能；此外，雖於同一台卡機管控，亦可以設定不同進出權限(如可進A門不可進B門)。
- ✓ **即時刷卡訊息整合應用**
 網路型讀卡機於感應卡片時，即透過8031 port主動傳送該筆記錄訊息，提供第三方案式整合使用。
- ✓ **自動排程控制器功能**
 搭配功能性韌體與DO模組AR-401-IO-0016R，即可使用Lift Control程式來控制各點DO輸出，並可以制定各輸出點時段排程，達到自動控制功能，至多可控制64點輸出，適用於各場域控制各樣的開關設備，如燈光、灑水系統、空調等控制。
- ✓ **自動開放時段擴充應用**
 唯根讀頭自動開門時段來控制紅外線啟用功能/特定時間下輸出第二組接點使用功能。
- ✓ **自動鬧鈴功能**
 提供16組鬧鈴功能，藉由輸出點提供閃光燈、報時鐘、廣播系統使用，而每組鬧鈴皆可設定輸出時間。
- ✓ **具2組UART擴充整合介面**
 可應用於：
 - (1) 256點信箱控制系統
 - (2) 自動排程控制功能—64點DO排程控制
 - (3) 印表機整合
 - (4) 語音模組 (AR-721V-V2)
- ✓ **支援讀頭模式**
 卡機可設定為讀頭輸出模式，提供唯根輸出可整合各廠牌控制器，搭配雙頻格式即變身為雙頻讀頭。

產品尺寸(mm)



採購指南

AR-837-EXR1X11-X

頻率

B=125kHz
D=13.56MHz
S=125kHz+13.56MHz

時間IC

R=內建 RTC

通訊介面

1=RS485

防水

1=防濺水

外接模組

A=TCP/IP 模組
P=POE 模組

語言(LCD顯示螢幕)

1=英文/中文

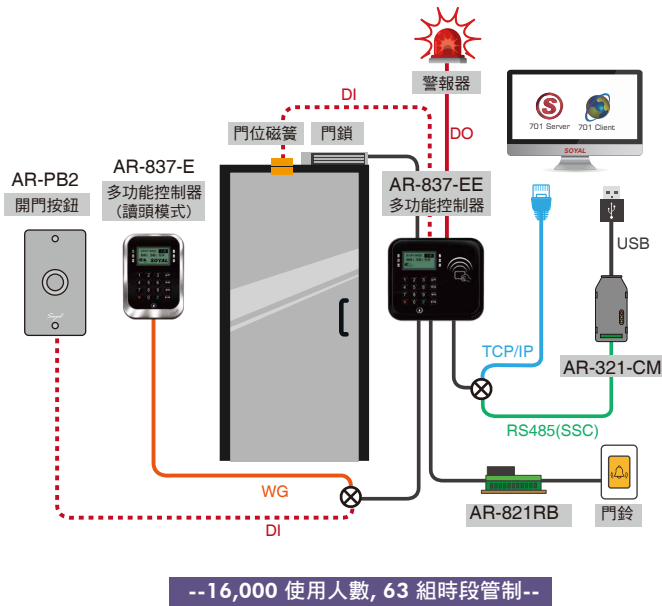
顏色

B=黑框
1=銀框

系統架構及應用

● 單門門禁基本架構圖

讀卡機可搭配開門按鈕或是唯根讀頭執行一進一出管制，當有刷進無刷出時，下次將無法再刷進功能。
 讀卡機於警戒模式下搭配門位偵測狀態可偵測異常動作，當強行進入或是開門逾時發生，隨即產生警報記錄傳送至軟體，卡機端則有警報輸出點可搭配閃光蜂鳴器於現場警示。
 訪客可按壓卡機上門鈴按鈕，獨立輸出點搭配繼電器模組可外接市售門鈴設備，無需再安裝其他門鈴按鈕，簡化門面裝修。



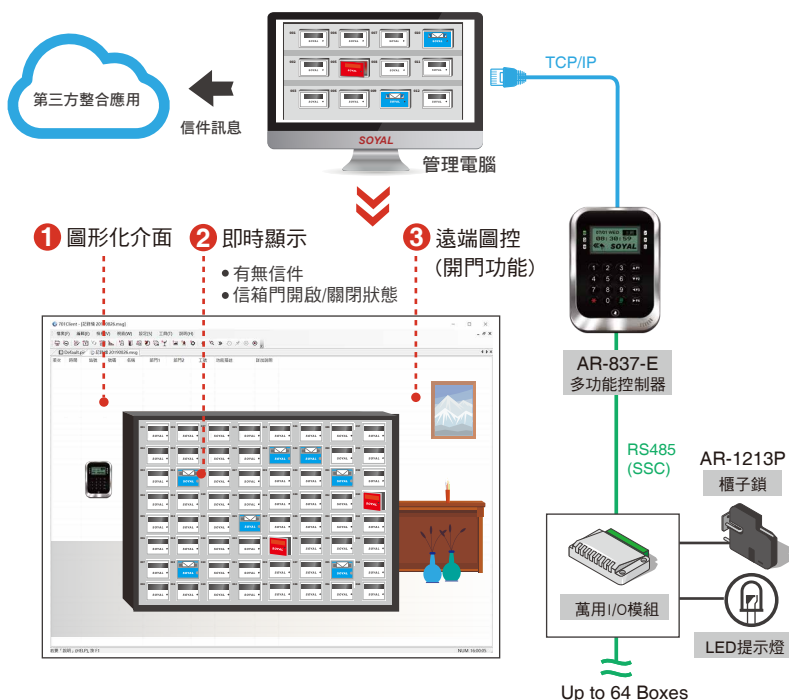
● 內建專屬 HTTP WEB Server 管理介面

網路型卡機內建Http WEB Server門禁管理介面，可以透過瀏覽器鍵入IP位址登入密碼後管理單一卡機，以執行新增人員卡片、進出時段管制設定、瀏覽進出記錄等功能，並可遠端協助開門動作；不受限於電腦與手機品牌，只要有瀏覽器功能即可達成遠端管理設定。



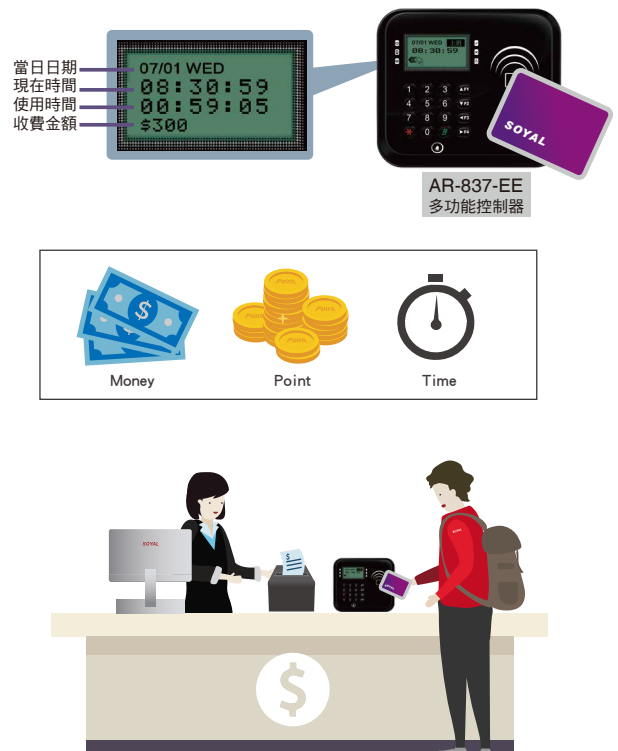
● 茂旭智慧信箱整合應用

茂旭智能信箱系統能於信件投遞進住戶信箱後，隨即有燈號閃爍提醒用戶有信件，並將訊息即時傳送至701 Client圖控顯示，當住戶感應信箱卡機取出信件關閉信箱門後，信箱提示燈即熄滅而圖控亦顯示復歸。智能信箱系統也可偵測門是否未關閉而有逾時警報提示。
 此外，無論是信件狀態與開門逾時警報信箱卡機皆提供即時網路訊息，能提供如物管軟體等第三方案式整合應用。



● 單機消費儲值應用

經由茂旭SOR MifareKey加密功能，可單機規劃消費儲值，可依客戶需求根據使用時間、次數等規則進行扣點，卡片感應時也可顯示扣除點數與剩餘點數等訊息。



周邊設備/配件

高安全

• 防拷



Mifare 加密

發卡機: AR-725-P
權限卡
軟體: Mifare Key



Desfire 加密

發卡機: AR-837-P
權限卡
軟體: 323D Master

• 擴充I/O控制



I/O 模組

AR-401 系列:
多通道I/O模組
AR-403 系列:
萬用I/O模組

連網

• 軟體



門禁考勤軟體，支援檔案系統&資料庫系統且可以互換

701ServerSQL & 701ClientSQL



線上線上軟體更新
Udp Updater



樓層遠端控制與時間排程設定
Lift Control

• 轉換器



POE模組

AR-MDL-RJ45-POE-12V12W



USB轉RS485

AR-321-CM
RS232轉RS485
AR-321-CM-485232



Ethernet轉RS485

AR-727-CM
AR-727CM-IO
(火警連動開門)



AR-837-E AR-837-EE

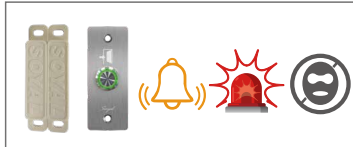
單機

• Input/Output



電鎖

磁力鎖 AR-0600M
陽級鎖 AR-1207 Series
櫃子鎖 AR-1211-P/AR-1213-P
陰極鎖
AR-YS-130NO/AR-YS-131NO



門位磁簧/開門按鈕/門鈴/警報/保全系統

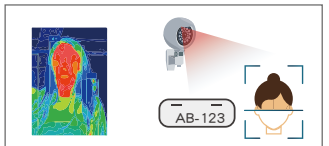
• 多門一進一出



多門連網控制器系列

AR-716-E16: 16門多門連網控制器
AR-716-E18: 18門多門連網控制器

• 擴充應用(UDP/TCP)



紅外線熱像儀/人臉、車牌辨識

• 閃亮系列



門按鍵型讀頭

AR-725-K
門禁讀頭
AR-725-U

• 外部繼電器

(數位安全/警戒/求援/WG開門/警報)



延遲型繼電器模組

AR-721RB
繼電器模組
AR-821RB
雙輸出繼電器模組
AR-829RB

• UART擴充介面 X2



樓層控制器 / I/O模組 /
印表機 / 字幕機 / 語音模組/
藍牙模組 / 紅外線熱像儀

• 設定



免按鍵編輯

母卡設定

• 必備



電源

BP-W12-1500 (1.5A)
BP-W15-2400 (2.4A)



感應卡

125kHz: EM
13.56MHz: Mifare Classic, Mifare Plus, Mifare Desfire, UltraLight
選擇: 薄卡, 圓形鑰匙圈, 方形鑰匙圈

FAQ

Q: SOYAL 企業版系列螢幕型控制器，如何更換待機時LCD顯示圖片？

A: 企業版系列螢幕型控制器可以透過專屬工具程式自行更換待機時顯示圖片，可依需求自行設計圖檔樣式，如公司或建築物形象LOGO等，可提升整體質感。



◀ 詳細操作步驟

Q: AR-837-E/EE多功能控制器如何搭配門鈴接線？

A: AR-837-E/EE 控制器內建有獨立門鈴功能，只需搭配繼電器模組即可搭配市售門鈴設備，無需於裝修門面再裝設其他按鈕，可保持門面單純美觀，此說明提供此款控制器門鈴設備接線方式。



◀ 詳細操作步驟



More FAQ