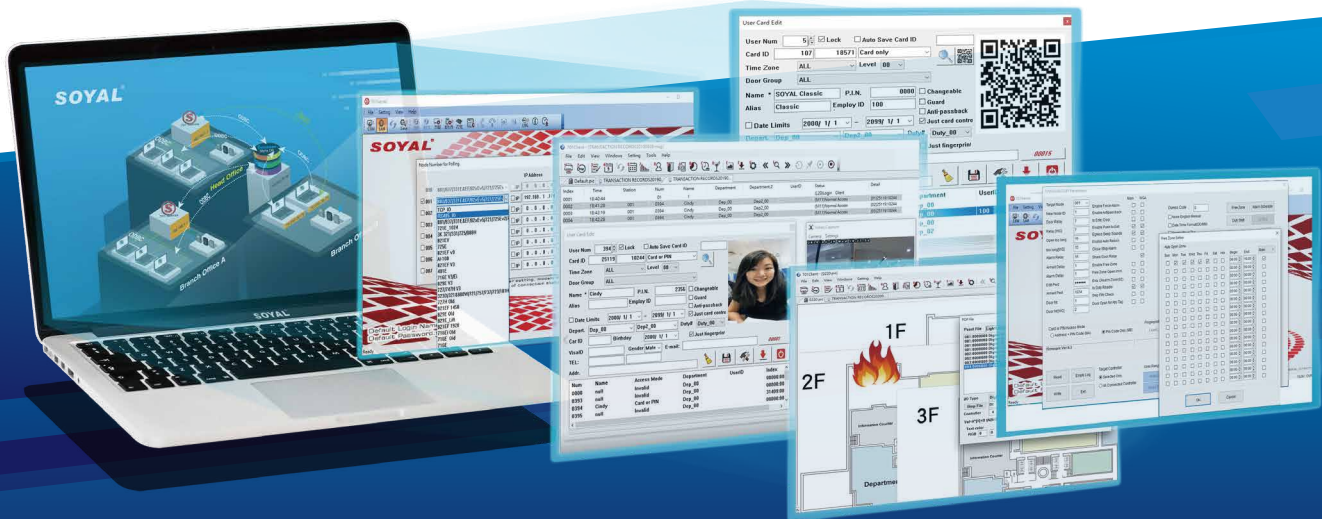


# SOYAL 701 Server SQL

# SOYAL 701 Client SQL

701ServerSQL: 門禁及I/O監控伺服器軟體 (硬體架構管理實時常駐軟體)  
701ClientSQL: 門禁及圖控管理軟體 (多用戶工作站操作介面)



### 支援檔案系統及資料庫系統

- ✔ 同時支援檔案系統及資料庫系統，客戶可依需求選擇系統格式
- ✔ 資料庫系統提升新應用程序的開發



### 強大的研發能力可進行客制化設計

- ✔ SOYAL的研發工程師有豐富經驗提供軟體/韌體甚至硬體修改，服務於SOYAL超過二十年並且將持續不斷
- ✔ 一個設備具有數千個韌體版本以滿足您的各種需求，有時也需要客制的軟體配合，SOYAL歡迎小幅軟體修改



### 門禁、考勤、電梯、停車場、中央監控

- ✔ 不僅僅是門禁、考勤、進出訊息更可以生成日報、多日報表、月報表、薪資報表、考勤報表，以及電梯控制，停車場控制，專案管理和使用者權限級別控制



### 功能完善圖控系統

- ✔ 資料採集與監控 - 通過SOYAL萬用I/O模組及軟體具有的跳圖控制，協助您跨界整合門禁及工業自動化控制



### 全球語系支援Unicode

- ✔ 茂旭軟體內建Unicode
- ✔ 提供軟體資源文件讓您輕鬆翻譯成任何其他語言



## 電子郵件發送訊息及QR Code

- 系統可產生QR Code並透過電子郵件發送
- 校園和訪客管理系統中的全面應用，主動發送電子郵件給指定收件人，如飯店櫃台和學生家長



## 輕鬆學習

- 不斷創新且沿襲原界面，邏輯及框架，使用者駕輕就熟彈指學習新功能頁面
- 保持相同的軟件結構和佈局可以避免進行大量研究並使您的生活變得輕鬆



## 跨界面整合

- 為支援所有SOYAL設備而量身定制的軟體，可進行控制，設定，監視，編輯，資料檢索等
- 一套軟體適用所有串列界面，如TCP/IP、Wifi、PoE、RS485、RS232、TTL、UART，無論您打算



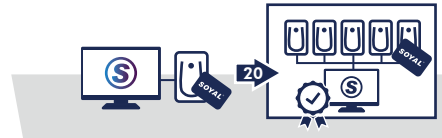
## 開放式整合資源

- 具有高度兼容性開放式的Protocol & SDK
- 使用JSON，GraphQL和Julia進行編碼，使您快速而輕鬆地進行軟件開發。涵蓋JSON，GraphQL和Julia便利廣大的各領域開發者整合第三方系統



## 實時抓拍照片

- 即時拍攝使用者照片
- 允許系統交叉檢查已註冊的用戶圖片和實時圖片，以增強安全性驗證



## 長期服務

- 相容於20年前的設備也必然支援未來的設備
- 無論現場安裝的設備如何升級和更改，可持續的軟體服務都是SOYAL的承諾

## 軟體功能

### 701Sever SQL

環境需求	電腦最低需求: 32bits CPU, 1.0GHz Speed, 521MB RAM, 5GB HD 訊號轉換器: 串列設備連網伺服器AR-727CM / 隔離型USB/RS-485轉換器AR-321CM 作業系統: Win7/ Win10/ Win11, Windows Server 2012/ 2016/ 2018/ 2022
系統架構	檔案系統: 允許一台電腦伺服器, 其餘電腦為Client端。 資料庫系統: 分散式多工硬體管理架構
控制器數量	支援16區域(Area), 每個區域支援254台控制器, 所以總數可達4064台控制器
權限管理	具軟體操作密碼以限制操作使用軟體權限。 提供管理者指定許多的帳號管理者。帳號管理者可以建立一般的使用者帳號, 但其所建立的帳號權限可以使用的功能依然需受到管制。 操作者進入系統或離開系統, 皆會自動記錄日期及時間
控制器規劃	一進一出 自動開放時段 警戒模式 開啟所有門 (火警連動) 自動重置一進一出 讀卡機離線時報警輸出 設定站號/門號 求援密碼 聯控繼電器或開門按鈕 每日開鈴: 可以設定定時繼電器輸出, 可指定星期, 時間, 秒數, 每日可設定12組; 可用於上下班鈴聲, 或工業化自動管理。 設定停車場的空間, 顯示是否有空位, 或是車位已滿 上傳/下載指紋資料 可設定編輯密碼 支援強迫開門警報 關門自動上鎖(防尾隨)
網路卡機規劃	啟用強迫開門警報、啟用開放時段、讀回/寫入指紋資料 電梯控制
電腦設定	可設定有連接控制器的Server電腦以外的電腦, 做為Client電腦, 透過網路上的芳鄰分享資源
設定 考勤報表資訊	設定考勤記錄方式 ("第一筆與最後一筆"或者"依指定功能鍵"), 系統使用人數, 考勤換日時間, 自動校正時間/指定校正時間, 即時備份訊息檔案至第二路徑, 執行時, 呼叫另一個程式如701Client.

### 701Client SQL

權限管理	具軟體操作密碼以限制操作使用軟體權限。 提供管理者指定許多的帳號管理者。帳號管理者可以建立一般的使用者帳號, 但其所建立的帳號權限可以使用的功能依然需受到管制。 操作者進入系統或離開系統, 皆會自動記錄日期及時間 提供主碼進入編輯模式
人員資料設定	卡片可依使用者特性指定為巡邏卡/無效卡片/讀卡即可/讀卡加密碼/QR Code/QR Code +PIN)。可指定卡片使用有效日期, 超過期限該卡片自動失效。
用戶容量	可選擇5,000/10,000/15,000/20,000 四種模式 (32,000 / 65,000需採用協力廠商的軟體才能支援)
門組設定	可採群組方式, 設定人員對各門位之管制時段。
時段設定	具管制啟迄時段、取消門禁管制等功能模式。 可限制人員可進出之時間。
假日表	萬年歷可編輯指定120天假日。
薪資編輯	可同步設定卡片資料設定以及考勤薪資
檢視選擇	歷史資料查詢可依日期、時間、卡號、所館或事件原由等依據以便快速追查資料。
二維碼產出	產出二維碼並儲存卡片資料
發送電子郵件	發送二維碼及每日刷卡訊息至特定電子郵件信箱
監控設備狀態	檢查控制器的當前狀態, 並通過PC直接開門或設定/取消警戒狀態。
資料匯出入	卡片資料, 系統參數, 多日訊息皆可轉為文字檔(.TXT / .CSV)以供其他軟體應用。
動態圖形 與即時跳圖功能	具備跳圖功能可做遠端控制開關門, 偵測異常事件啟用警戒發送警報
報表	日報、月報、考勤報表、薪資報表、專案管理
更多功能列表	.具圖形化功能列操作畫面, 容易操作學習。 .考勤班別 .抓拍實時照片 等等